

Stratégie départementale de gestion du domaine public maritime naturel (DPMn) du Nord

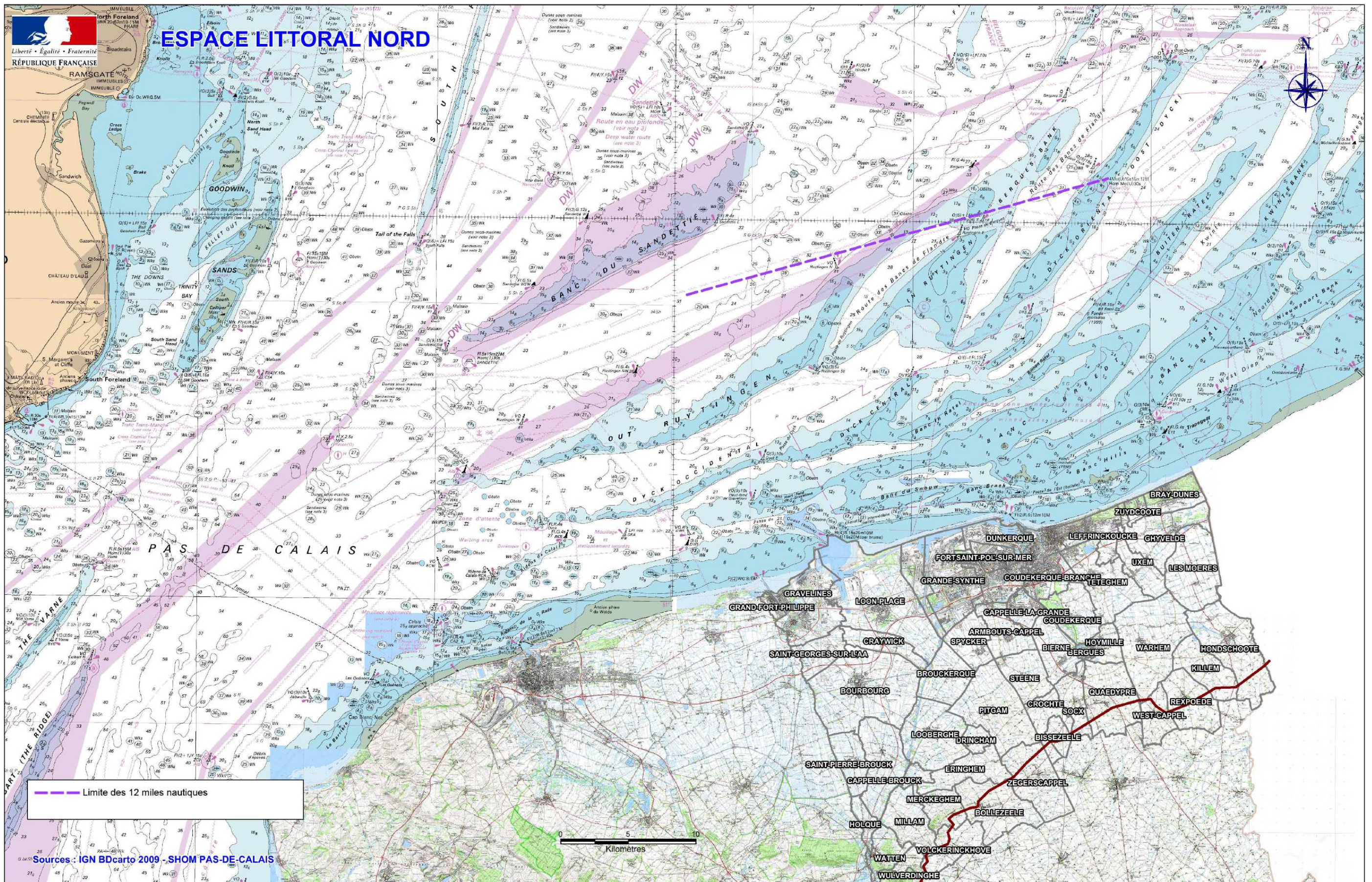


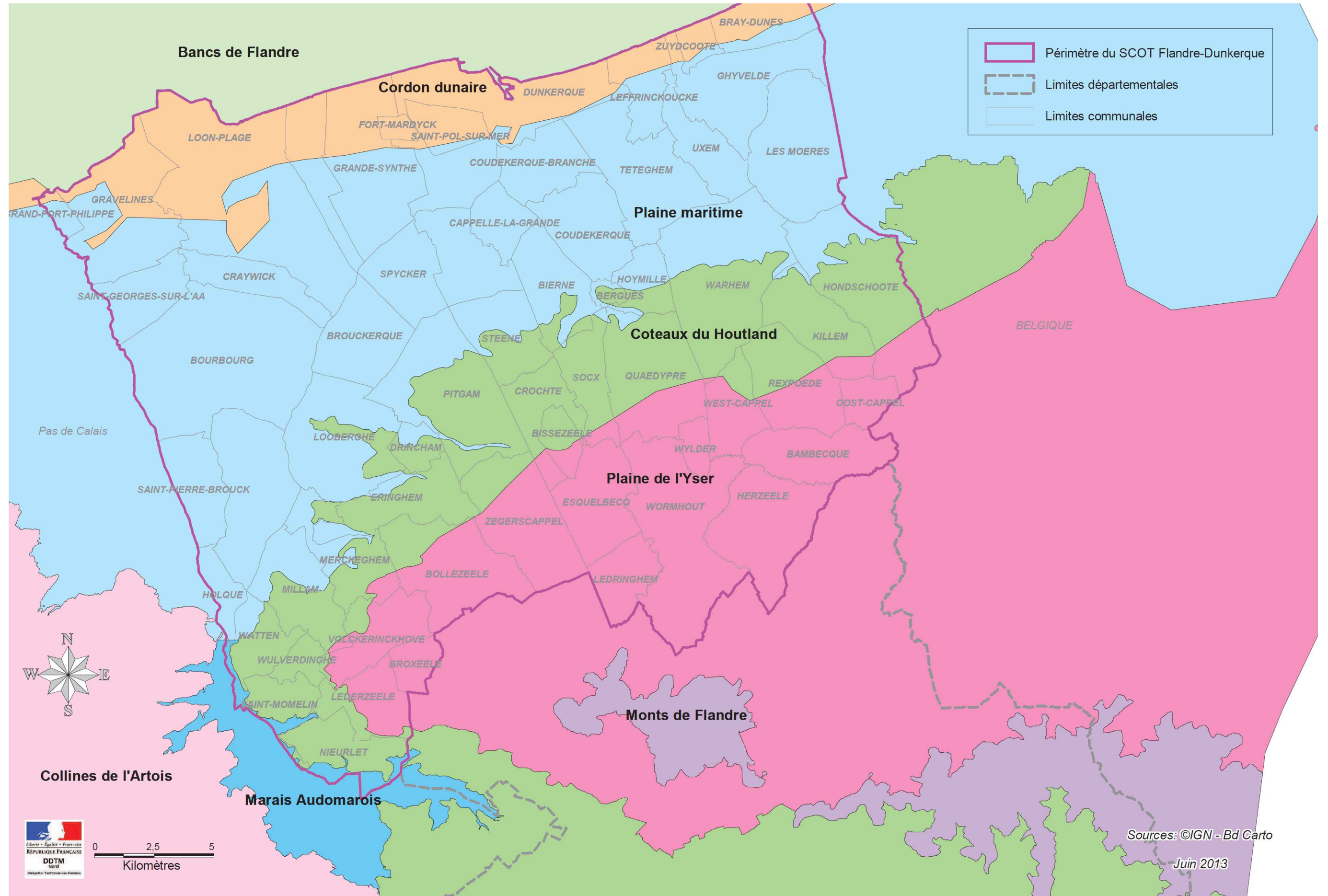
Annexe cartographique

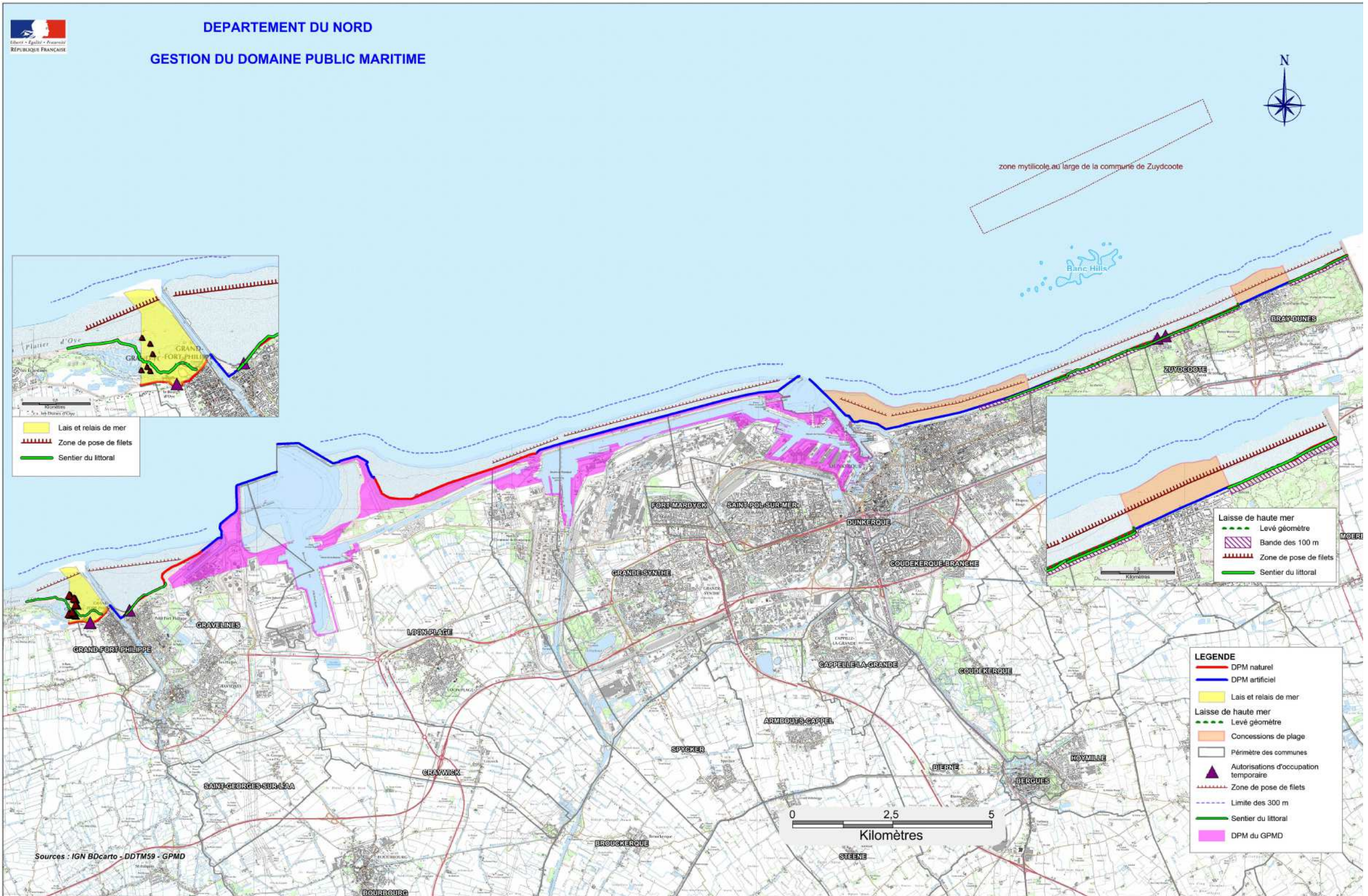
Juin 2014

Liste des cartes

Carte 1 : Espace littoral du Nord et Détroit du Pas-de-Calais en mer du Nord	5
Carte 2 : Unités géographiques couvertes par l'espace littoral du Nord.....	6
Carte 3 : Délimitation du domaine public maritime (DPM).....	7
Carte 4 : Localisation des concessions délivrées pour la mytiliculture.....	8
Carte 5 : Activités de loisir à l'année et manifestations ponctuelles sur le DPM naturel.....	9
Carte 6 : Surfaces artificialisées sur le cordon dunaire.....	10
Carte 7 : Aléa submersion marine modélisé pour un événement centennal à l'horizon 2100 – Dunkerque-Est	11
Carte 8 : Aléa submersion marine modélisé pour un événement centennal à l'horizon 2100 – Rives de l'Aa.....	12
Carte 9 : Risques technologiques.....	13
Carte 10 : Wateringues.....	14
Carte 11 : Surfaces artificialisées – Plaine maritime.....	15
Carte 12 : Zones d'intérêt écologique ou paysager.....	16
Carte 13 : Localisation du site Natura 2000 « Dunes de la Plaine Maritime Flamande » – Zone de conservation spéciale FR 3100474.....	17
Carte 14 : Localisation du site Natura 2000 « Dunes Flandriennes décalcifiées de Ghyvelde » – Zone de conservation spéciale FR 3100475.....	18
Carte 15 : Localisation du site Natura 2000 « Platier d'Oye » – zone de protection spéciale FR3110039.....	19
Carte 16 : Localisation du site Natura 2000 en mer – zone de protection spéciale FR3112006 et Site d'Importance Communautaire FR3102002.....	20
Carte 17 : Localisation des principaux vestiges militaires de la seconde guerre mondiale.....	21





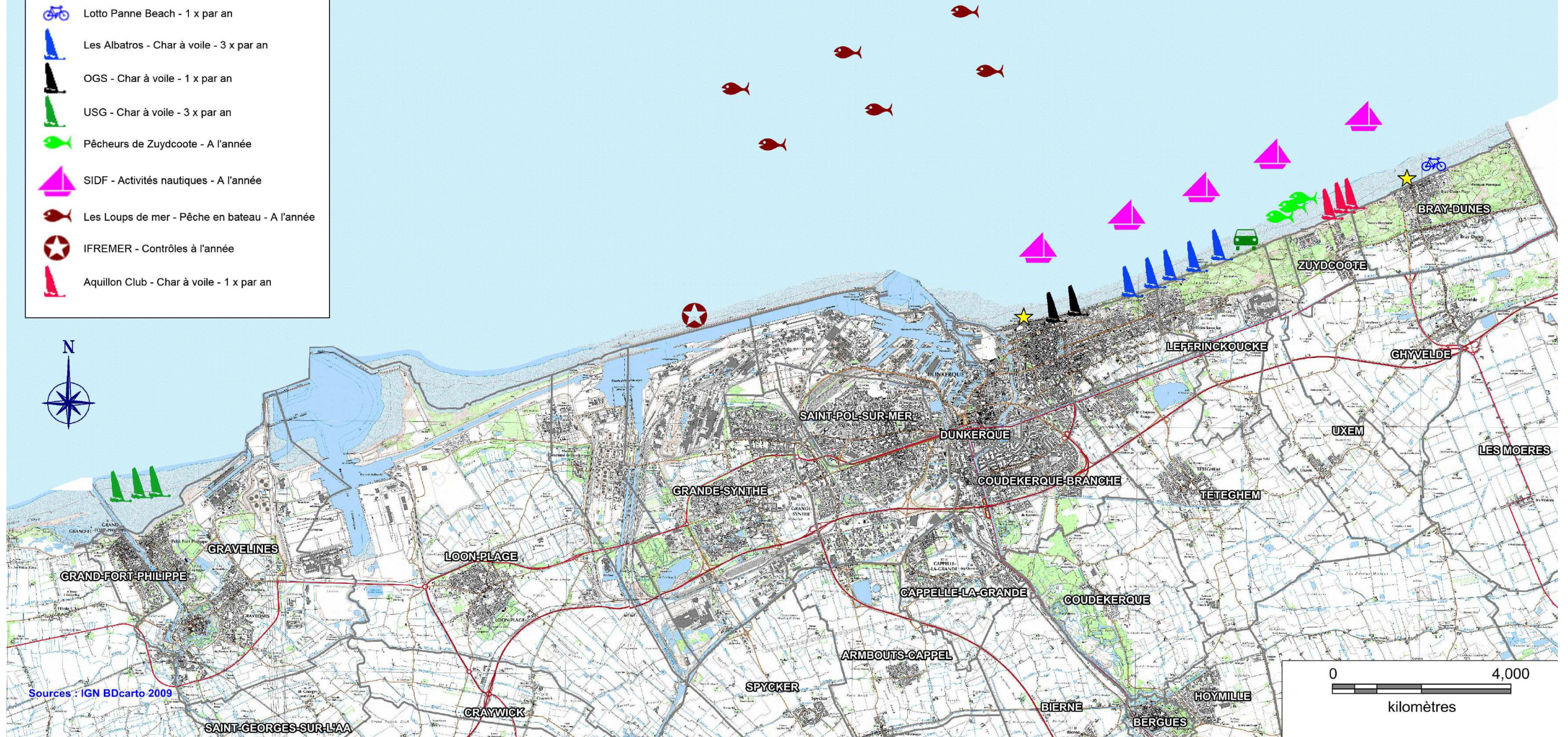




Activités de loisir à l'année et manifestations ponctuelles

LEGENDE

-  OCEAMM - Mammifères marins - A l'année
-  Feux d'artifices
-  Lotto Panne Beach - 1 x par an
-  Les Albatros - Char à voile - 3 x par an
-  OGS - Char à voile - 1 x par an
-  USG - Char à voile - 3 x par an
-  Pêcheurs de Zuydcoote - A l'année
-  SIDF - Activités nautiques - A l'année
-  Les Loups de mer - Pêche en bateau - A l'année
-  IFREMER - Contrôles à l'année
-  Aquillon Club - Char à voile - 1 x par an

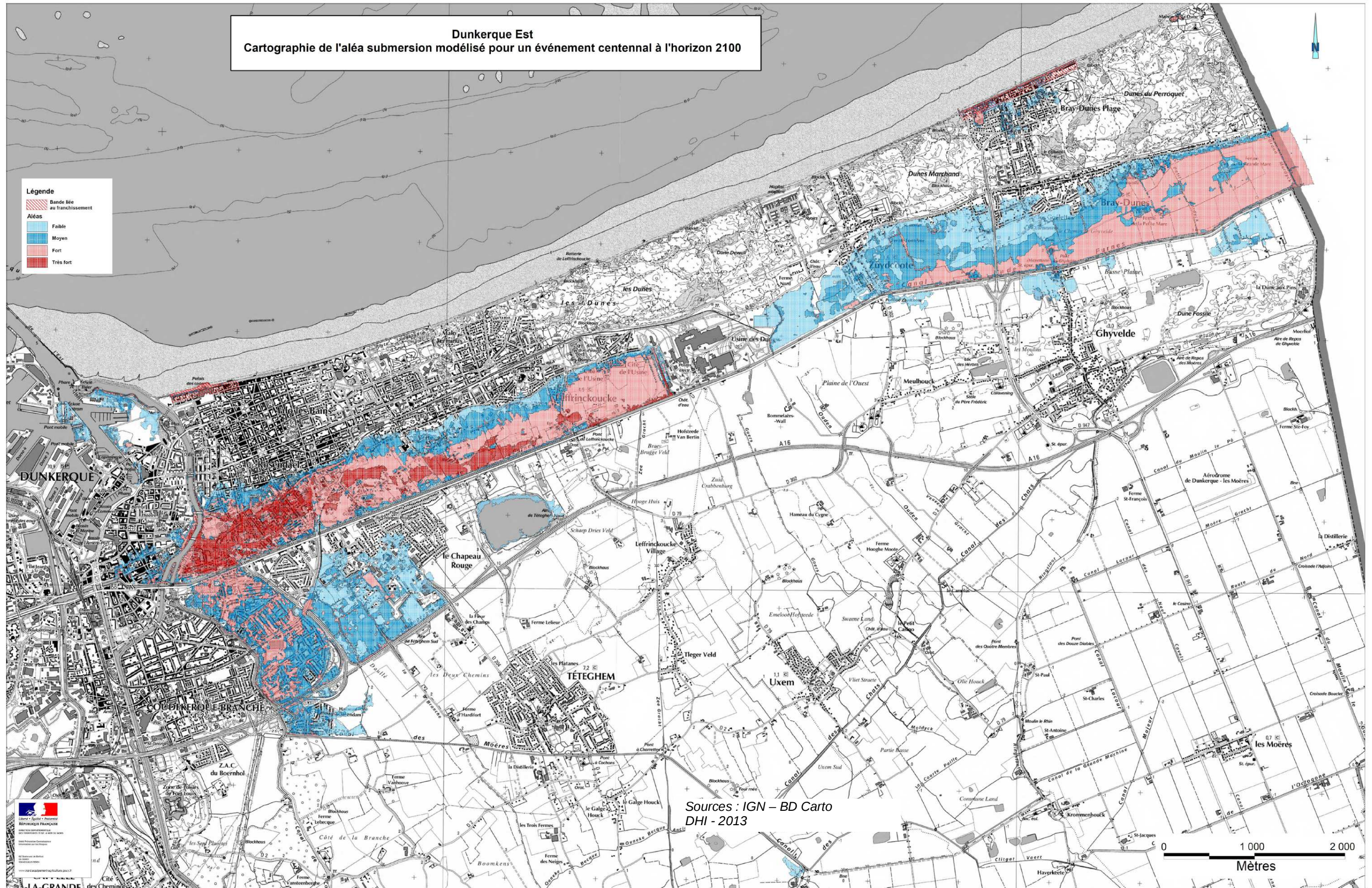


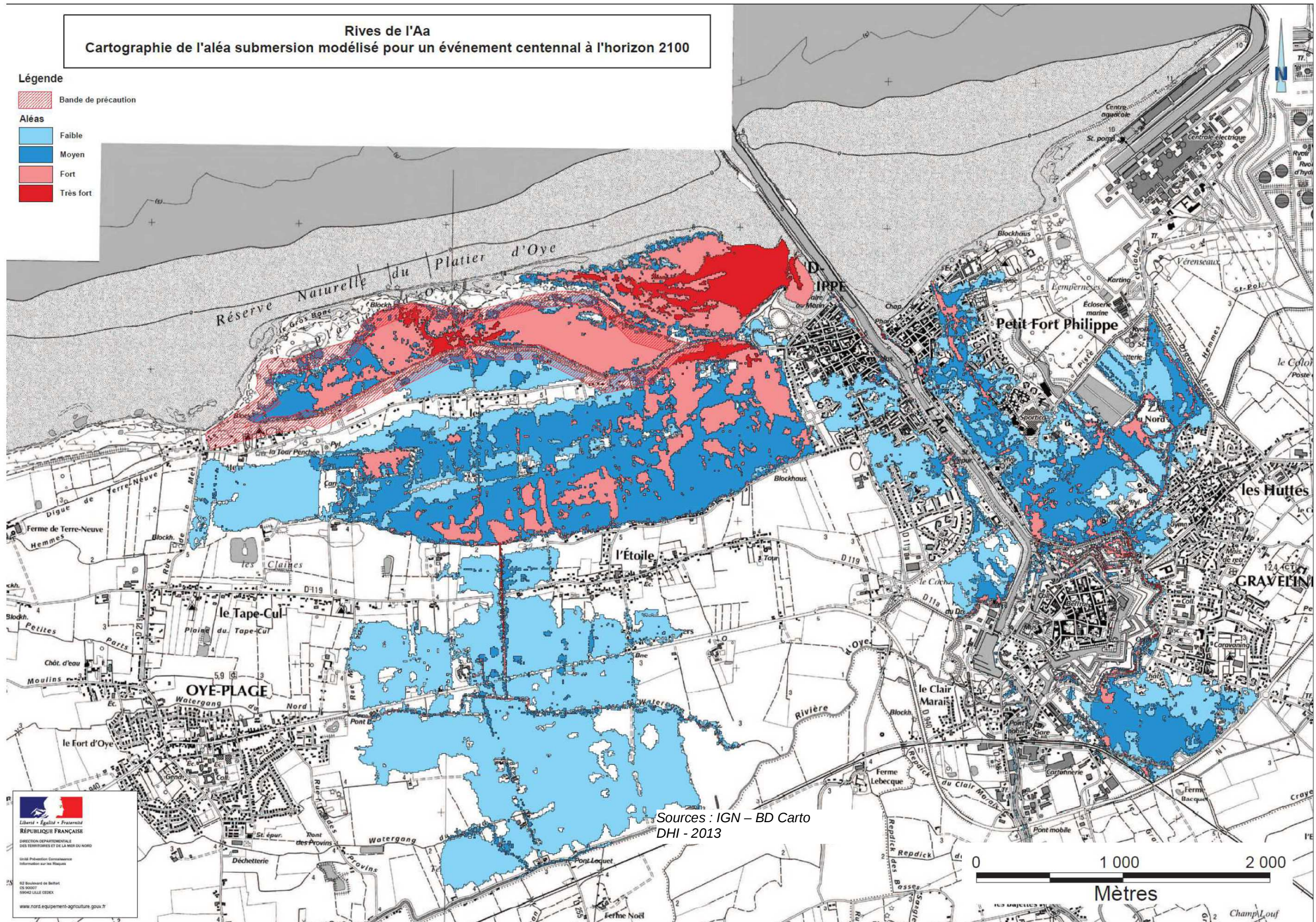
Sources : IGN BDcarto 2009

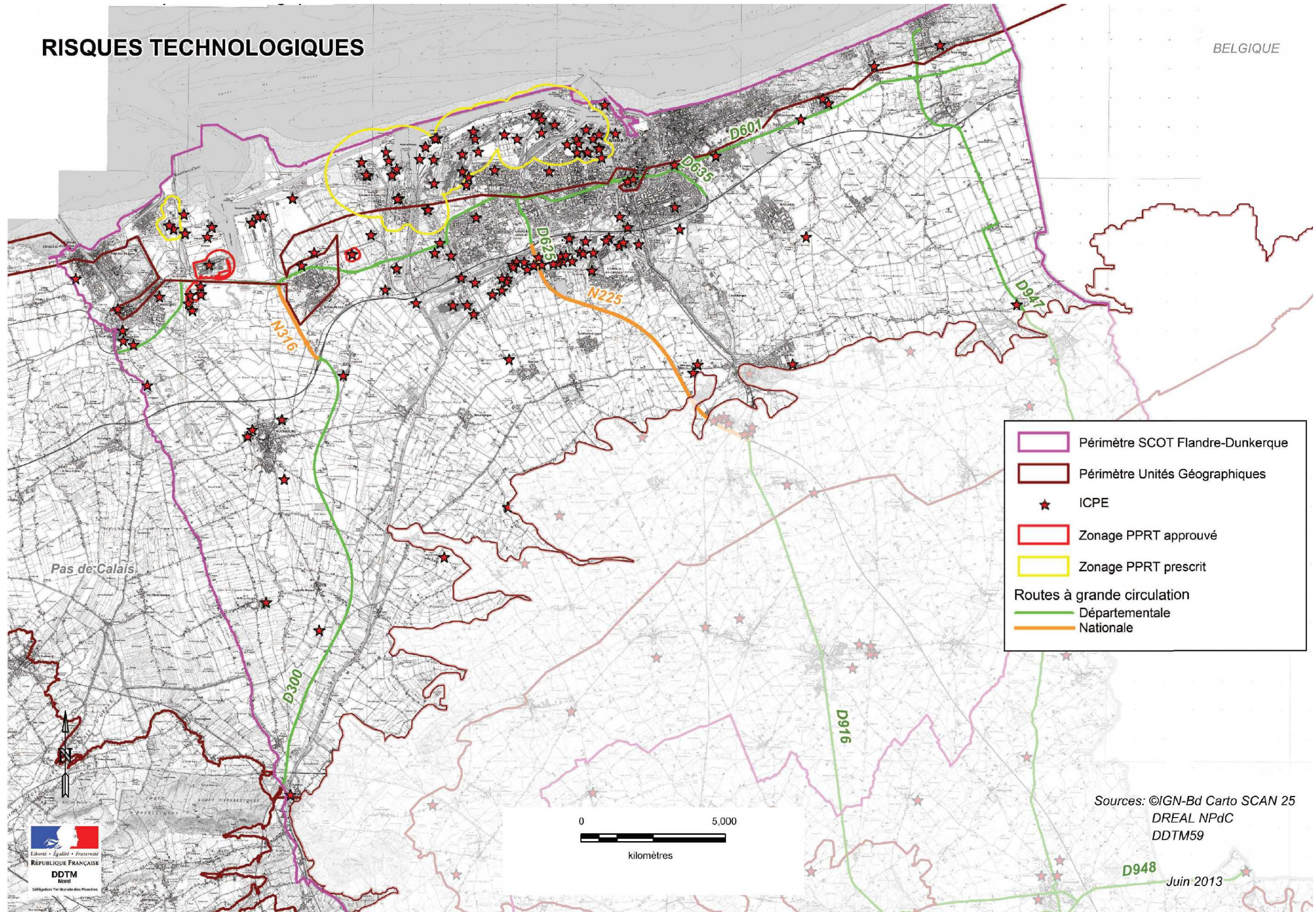
Occupation fines des espaces
artificialisés en 2009

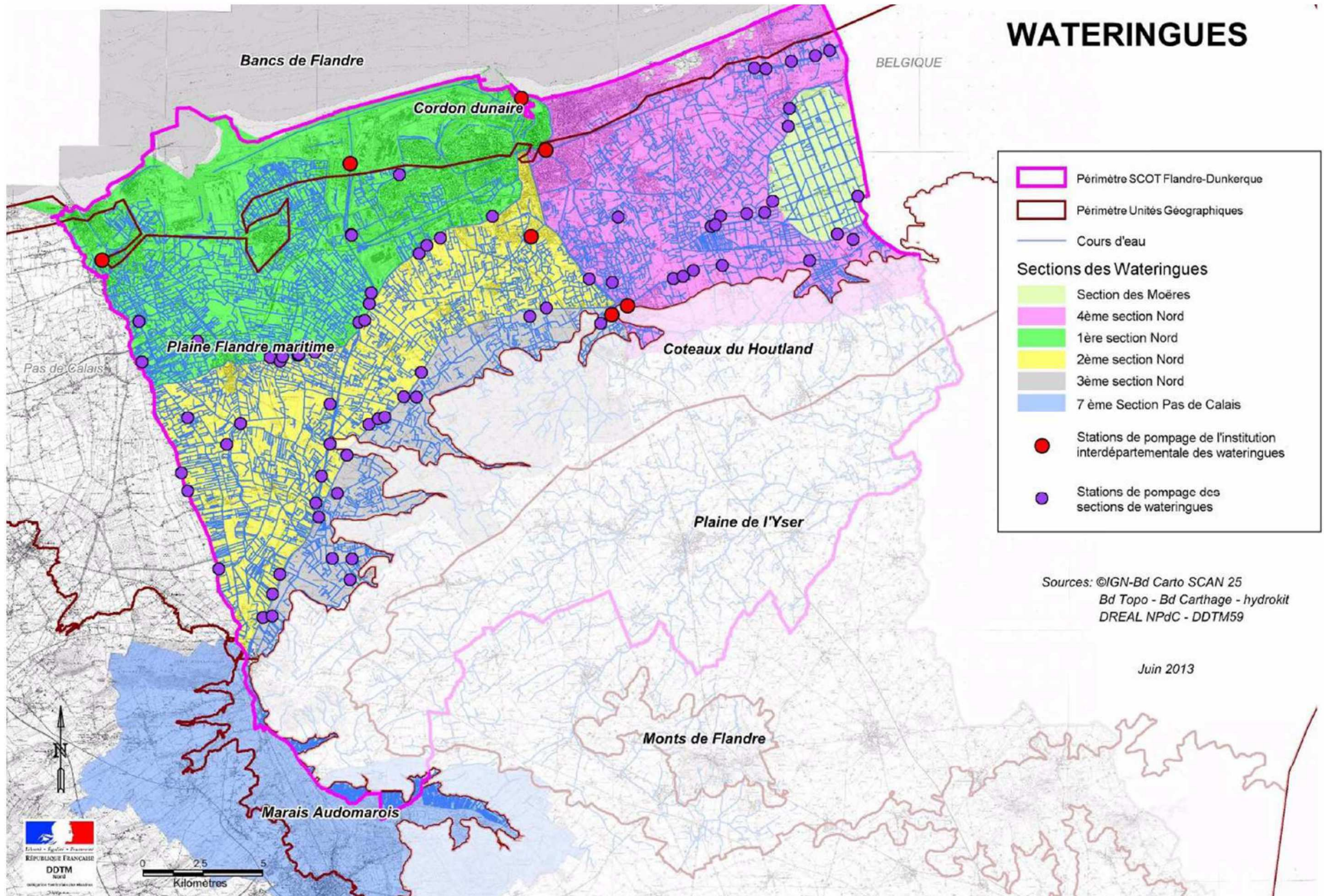
SCOT Flandre-Dunkerque
Cordon Dunaire







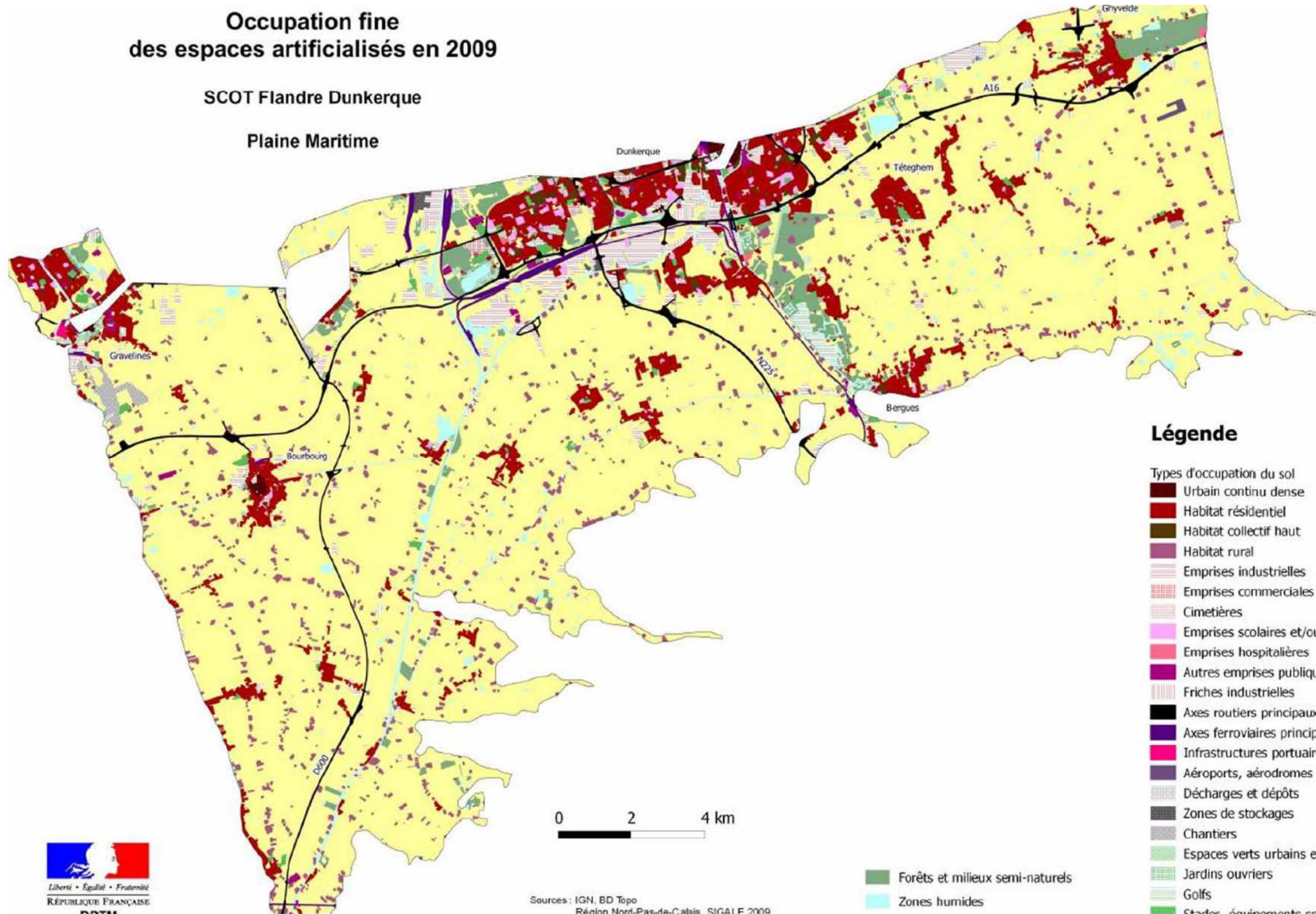




Occupation fine
des espaces artificialisés en 2009

SCOT Flandre Dunkerque

Plaine Maritime



Légende

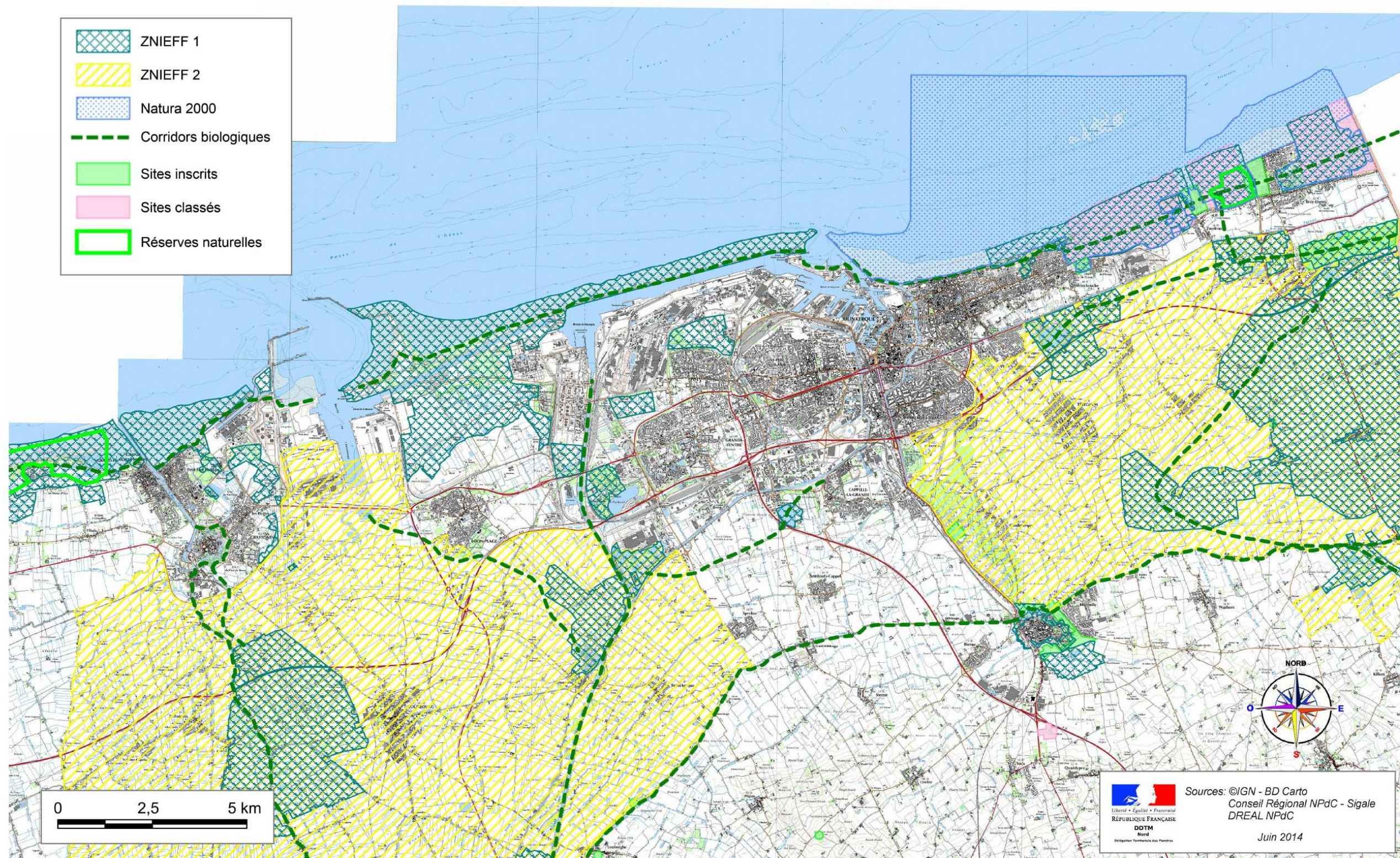
Types d'occupation du sol

- Urbain continu dense
- Habitat résidentiel
- Habitat collectif haut
- Habitat rural
- Emprises industrielles
- Emprises commerciales
- Cimetières
- Emprises scolaires et/ou universitaires
- Emprises hospitalières
- Autres emprises publiques
- Friches industrielles
- Axes routiers principaux et espaces associés
- Axes ferroviaires principaux et espaces associés
- Infrastructures portuaires
- Aéroports, aérodromes
- Décharges et dépôts
- Zones de stockages
- Chantiers
- Forêts et milieux semi-naturels
- Espaces verts urbains et périurbains
- Jardins ouvriers
- Golfs
- Stades, équipements sportifs
- Zones humides



Sources : IGN, BD Topo
Région Nord-Pas-de-Calais, SIGALF 2009

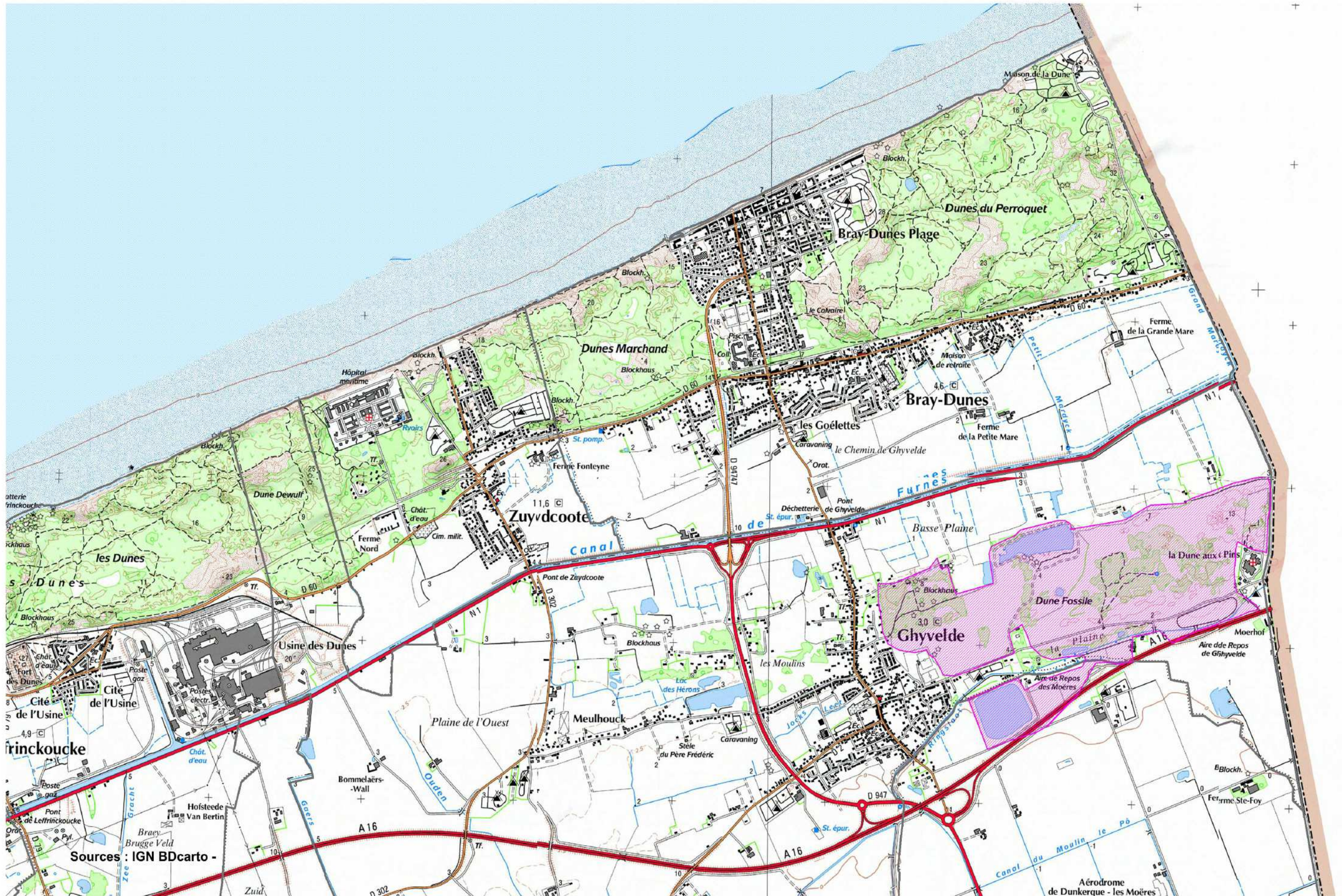
Zones d'intérêt écologique ou paysager



Cartes de localisation



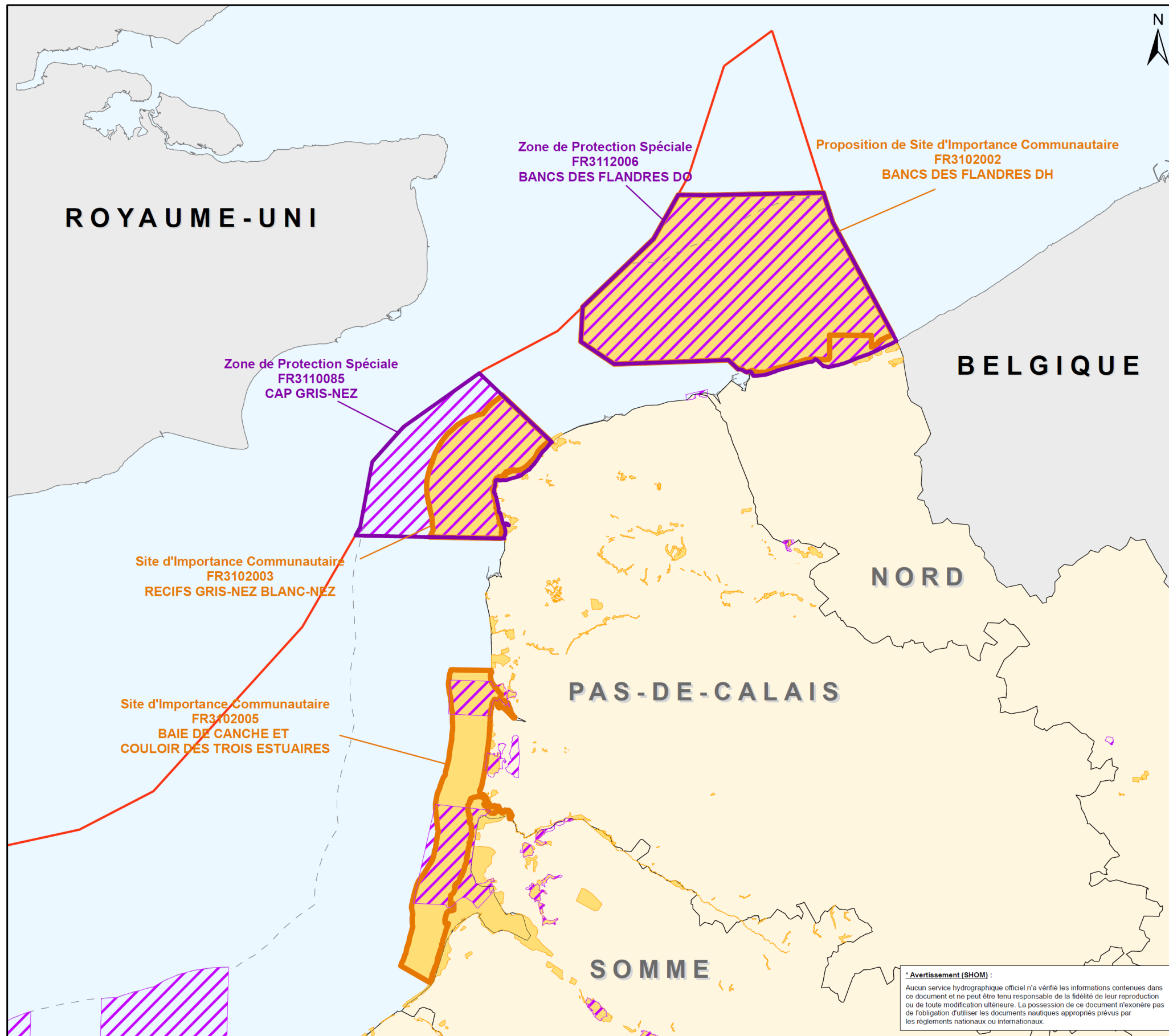
Sources : IGN BDcarto, PPIGE59



Cartes de localisation




Sources : IGN BDcarto - PPIGE




NATURA 2000 EN MER
Gestion
> Sites Natura 2000
en région Nord-Pas de Calais

Sites Natura 2000



Directive Habitats Faune Flore

 Sites d'Importance Communautaire (SIC) ou propositions de Sites (pSIC)

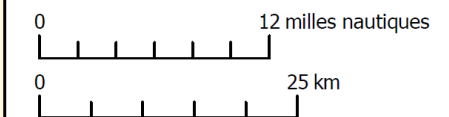
Directive Oiseaux

 Zones de Protection Spéciale (ZPS)

Délimitations maritimes *

 12 milles nautiques
 Frontière maritime ou délimitation du plateau continental

sources des données :
- Sites Natura 2000 - INPN-MNHN, février 2010;
- Délimitations indicatives et provisoires de l'espace maritime français métropolitain (d'après données du SHOM et de l'IGN pour les limites officielles et des raccords réalisés par l'Agence des aires marines protégées), juillet 2008;
- Limites départementales, IGN GEOFLA,
- Trait de côte européen, EEA.



système de coordonnées :
Lambert 93/RGF Lambert 93/IAG GRS 1980
réalisation :
Agence des aires marines protégées - septembre 2010 - version 1.1
MMN_APPDREAL_GES_NATUR_n2000_sites_npdc_20100913

*** Avertissement (SHOM) :**
Aucun service hydrographique officiel n'a vérifié les informations contenues dans ce document et ne peut être tenu responsable de la fidélité de leur reproduction ou de toute modification ultérieure. La possession de ce document n'exonère pas de l'obligation d'utiliser les documents nautiques appropriés prévus par les règlements nationaux ou internationaux.

